



Smile Solar SE



Tasto plus "caldo subito" e timer di regolazione

Smile Solar è dotata di un sistema specifico progettato per l'attivazione dell'erogazione immediata dell'acqua calda sanitaria, a tutto vantaggio del comfort di utilizzo.

E' possibile inoltre, tramite il timer di regolazione, programmare in quali orari si necessita di acqua calda sanitaria immediatamente disponibile, ottimizzando al massimo il consumo di energia per la produzione della stessa.



Progettata per il benessere



Smile Solar è dotata di una mini turbina per misurare quanta acqua calda si stia utilizzando, la sua elevata sensibilità permette di attivare la caldaia anche con piccolissimi prelievi. Il sistema "caldo subito" permette di avere acqua calda istantanea sempre pronta, mantenendo la temperatura costante ed ottimizzando il consumo di gas.

Ideale per le ristrutturazioni e sostituzioni

Grazie alle caratteristiche di flessibilità con cui è stata pensata, Smile Solar è la caldaia ideale per la sostituzione in impianti preesistenti. Non sono necessarie modifiche impiantistiche né opere murarie.



Baltur Service

La soddisfazione di un cliente non si limita all'apprezzamento della qualità del prodotto offerto, ma valuta anche i servizi che lo accompagnano nel suo ciclo di vita.

Baltur dispone di una capillare e qualificata organizzazione di PRE e POST VENDITA per assicurare un efficace servizio in Italia e all'estero. Visita il sito Baltur.it o chiama il numero verde per ricercare il canale Baltur più vicino a te.



L'equilibrio perfetto fra tecnologia e design

Smile Solar ha una linea gradevole e pulita, inseribile
nei contesti arredativi stilisticamente più diversi.

baltur



La gamma Smile solar

Smile Solar ... S E

- Riscaldamento e produzione di acqua calda sanitaria con scambiatore potenziato a 22 piastre INOX coibentato (per Smile Solar 24/28 SE), e scambiatore potenziato a 28 piastre INOX coibentato per Smile Solar 32 SE.
- Modulazione continua sia in riscaldamento che in sanitario.
- Camera stagna.
- Potenza utile:
 - Smile Solar 24 S E da 9,1 a 23,8 kW;
 - Smile Solar 28 S E da 11,4 a 28,4 kW.
 - Smile Solar 32 S E da 11,9 a 32,5 kW.

Caratteristiche Tecniche principali

- Dispositivo sicurezza evacuazione fumi.
- Accensione elettronica.
- Controllo di fiamma a ionizzazione.
- Pressostato di controllo pressione impianto.
- Possibilità di regolazione indipendente sul circuito di riscaldamento.
- Sistema antigelo/antibloccaggio per pompa e valvola deviatrice.
- Valvola gas modulante a doppio otturatore con stabilizzatore di pressione incorporato.
- Gruppo idraulico in ottone.
- Valvola deviatrice a tre vie motorizzata.
- Manometro di controllo pressione impianto con lettura sul display digitale.
- Grado di protezione IPX5D.
- Rabbocco automatico dell'impianto assistito.
- Speciale Sensore ACS con turbina conta litri, funzione acqua sanitaria PLUS "caldo subito", per la regolazione precisa e immediata dell'Acqua Calda Sanitaria.
- Circolatore a tre velocità con camera di separazione aria e valvola di sfogo automatica.
- Modulazione continua di fiamma autogestita da un nuovo microprocessore, sia in funzione riscaldamento che in sanitario.
- Termometro elettronico digitale.
- By-pass automatico.
- Dispositivo autodiagnosi e segnalazione guasti tramite spia e codice di blocco riportato sul display.
- Funzione spazzacamino per il controllo della combustione.
- Gestione solare con scheda aggiuntiva.
- Predisposizione per l'applicazione di un cronocomando remoto.
- Predisposizione per il collegamento di una sonda esterna.
- Predisposizione per impianti di riscaldamento a due temperature.
- Predisposizione per il collegamento ad una centralina di gestione impianti a zona.
- Scambiatore ACS coibentato e potenziato a 22 piastre inox per Smile Solar 24 / 28 SE e a 28 piastre inox per Smile Solar 32 SE.

Controlli



Regolazione della temperatura di riscaldamento



Regolazione della temperatura dell'Acqua Calda Sanitaria



Pulsante di accensione/spegnimento



Timer per l'Acqua Calda Sanitaria

info

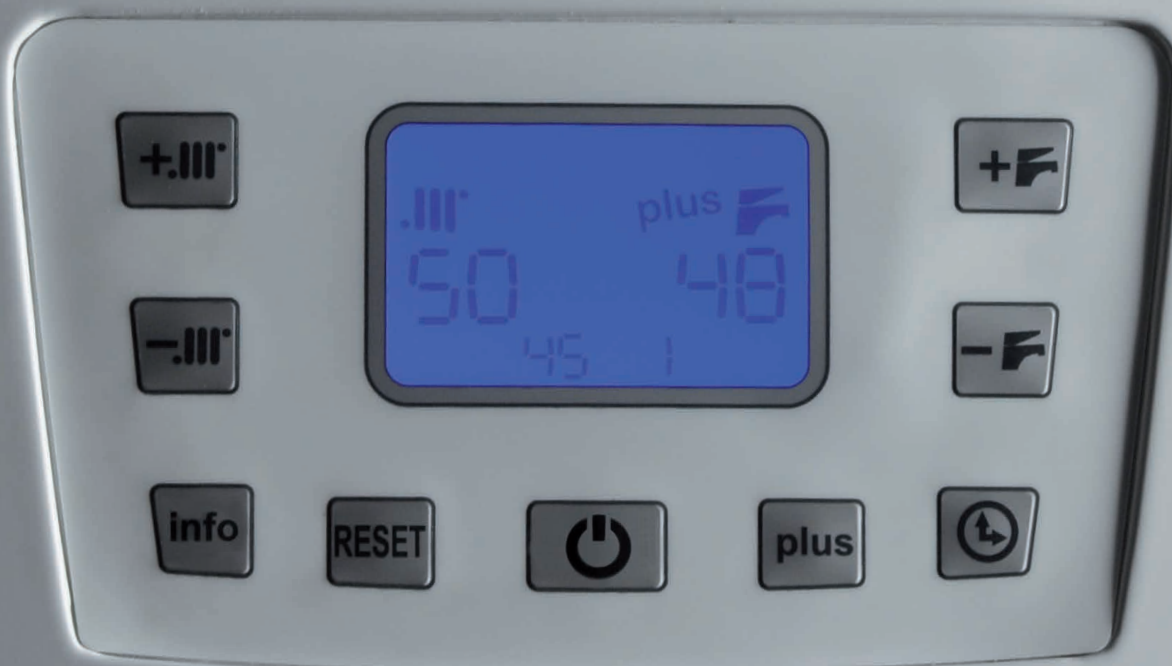
Pulsante per il controllo dei dati di funzionamento

plus

Tasto Plus "CALDO SUBITO", per una prestazione immediata

RESET

Reset per il riavvio della caldaia



Accessori Opzionali

Cronocomando

Sulle caldaie SMILE SOLAR è possibile collegare uno speciale cronocomando (cod. 96870201) dedicato, che può svolgere numerose funzioni: termostato ambiente, orologio programmatore (giornaliero settimanale) per una precisa termoregolazione personalizzata, tasto manuale per l'impostazione diretta di temperatura acqua sanitaria e di riscaldamento, display digitale per l'autodiagnosi delle eventuali anomalie.



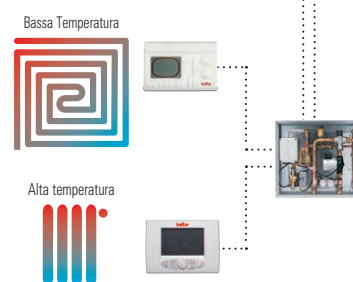
Sonda esterna

Una sonda esterna (cod. 96870200) collegata alla caldaia consente un'ulteriore riduzione di consumi di gas. In questo modo la temperatura di mandata impianto viene calcolata direttamente dall'elettronica della caldaia in funzione delle variazioni della temperatura esterna.



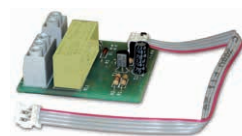
Doppio sistema di termoregolazione

SMILE SOLAR, abbinata al proprio kit a bassa temperatura (cod. 96870004) offre una doppia regolazione che consente il controllo indipendente di due temperature. Questo sistema, ci permette di utilizzare continuamente la caldaia a condensazione nel punto ottimale, anche con impianti misti a BASSA e ALTA temperatura, con conseguenti riduzioni dei consumi di gas.



Kit scheda di gestione impianto a zone

Da abbinare sempre con il cronocomando remoto.



Kit SOLARE

Creato appositamente per essere applicato direttamente sotto la caldaia e collegato idraulicamente al bollitore solare.



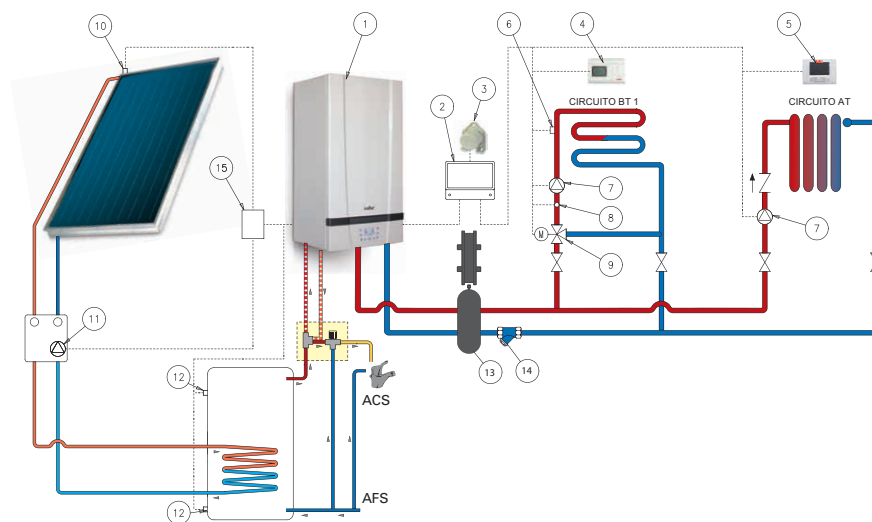
Integrazione perfetta



SCHEMA IDRAULICO

Impianto realizzato con controllo tramite centralina elettronica (2) per una zona miscelata con valvola motorizzata e una zona diretta ad alta temperatura.

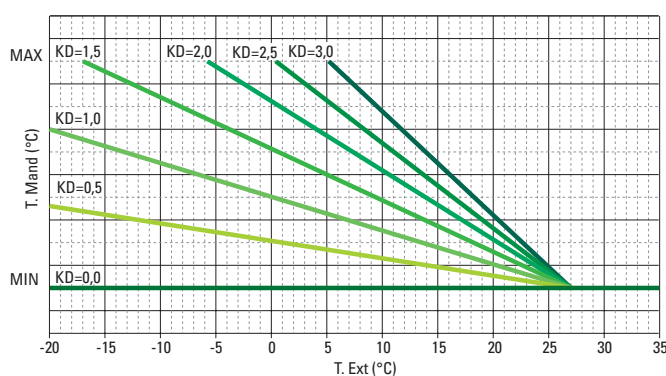
La parte idraulica dell'impianto solare viene gestita direttamente da un kit scheda elettronica (15) per circuito solare.



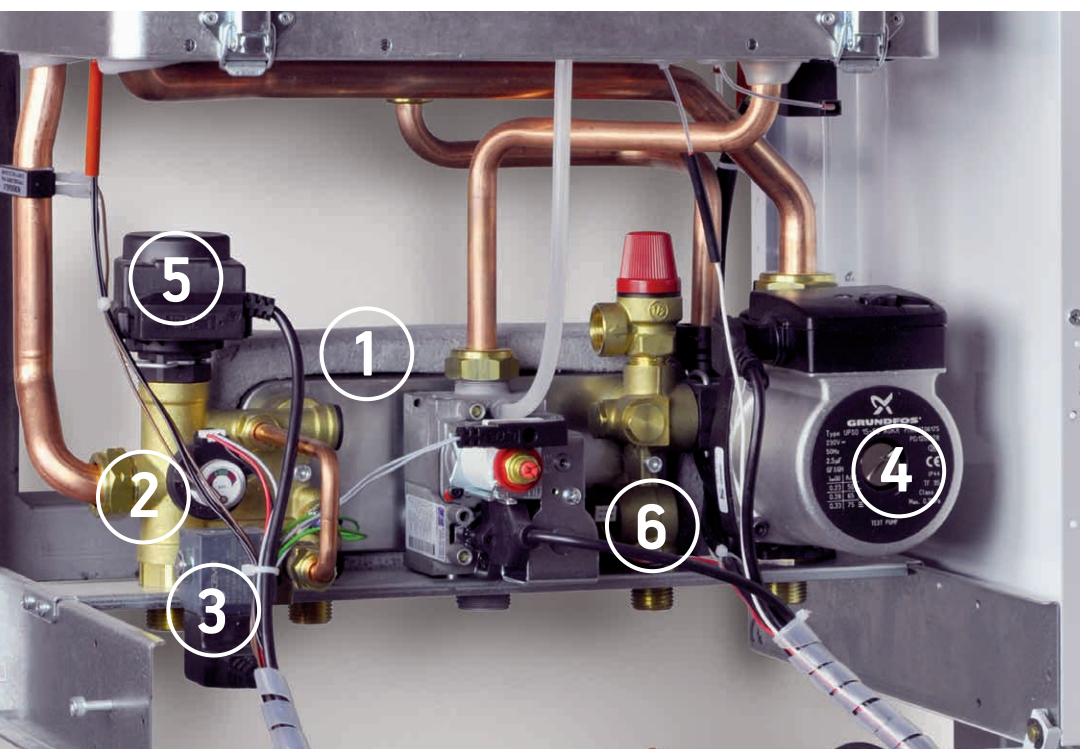
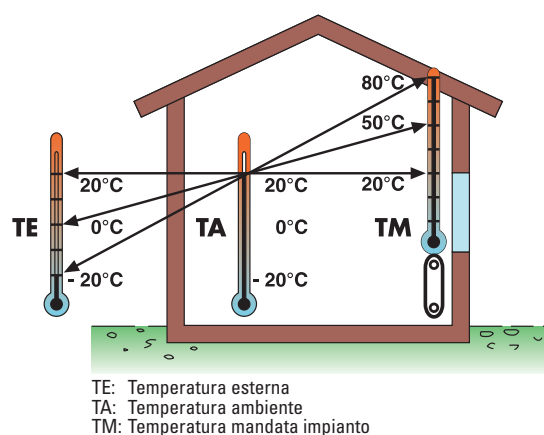
- | | | |
|--|--|--|
| 1 Smile Solar SE. | 6 Sonda temperatura di zona. | 11 Circolatore impianto solare. |
| 2 Centralina comando zone (cod. 96870204). | 7 Circolatore di zona. | 12 Sonde controllo bollitore solare (solare). |
| 3 Sonda esterna. | 8 Termostato sicurezza zona bassa temperatura. | 13 Equilibratore di portata/scambiatore a piastre. |
| 4 Termostato ambiente, zona mix. | 9 Valvola miscelatrice. | 14 Filtro ritorno impianto. |
| 5 Cronocomando remoto, zona diretta. | 10 Sonda pannello solare. | 15 Scheda gestione impianto solare. |

Smile Solar è predisposta per regolare la temperatura di mandata in modo proporzionale alla temperatura esterna; questo permette di mantenere il più basso possibile la temperatura dell'acqua e quindi il recupero di calore che altrimenti, verrebbe perso nei fumi adottando regolazioni che necessitano di temperature più alte.

CURVE DI COMPENSAZIONE CLIMATICA



TERMOREGOLAZIONE

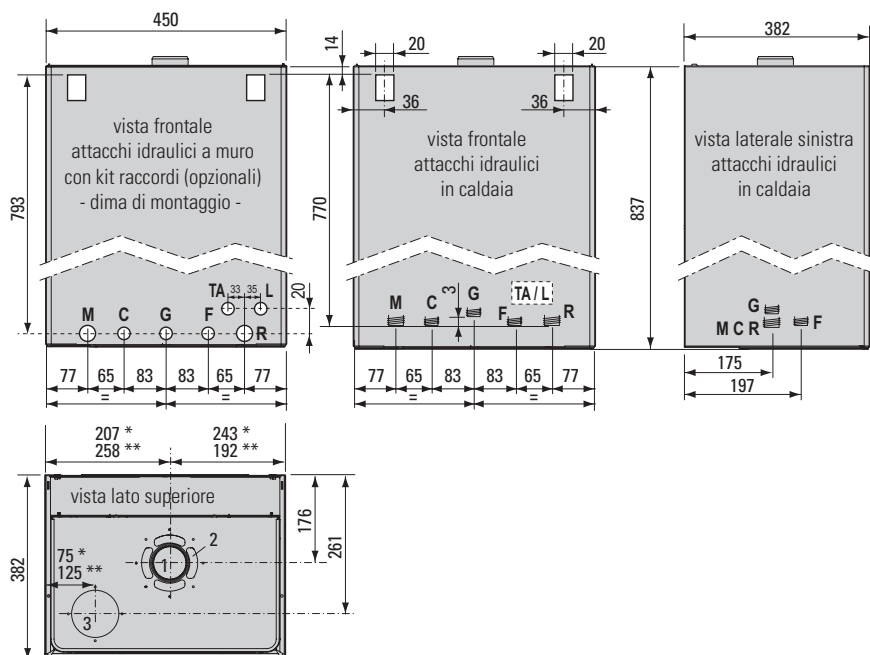


Elementi

- 1 Scambiatore ACS a 22 o 28 piastre INOX con cuffia d'isolamento.
- 2 By Pass automatico.
- 3 Elettrovalvola per rabbocco impianto automatico (assistito).
- 4 Circolatore a tre velocità con camera di separazione aria e valvola di sfogo aria automatica.
- 5 Valvola deviatrice motorizzata.
- 6 Turbina contaltri per ACS.

Dima di installazione

Schema SMILE SOLAR SE



- | | |
|--|--|
| 1 Scarico fumi. | F Entrata acqua fredda 1/2". |
| 2 Aspirazione per sistema coassiale. | TA/L Posizione indicativa collegamenti alimentazione elettrica e termostato ambiente. |
| 3 Aspirazione per sistema sdoppiato. | TA Termostato ambiente. |
| G Gas: attacco in caldaia 3/4"; a dima con kit raccordi originali 1/2". | L Linea elettrica. |
| R Ritorno impianto 3/4". | * Modelli Smile Solar 24 SE e 28 SE. |
| M Mandata impianto 3/4". | ** Modelli Smile Solar 32 SE. |
| C Uscita acqua calda 1/2". | |

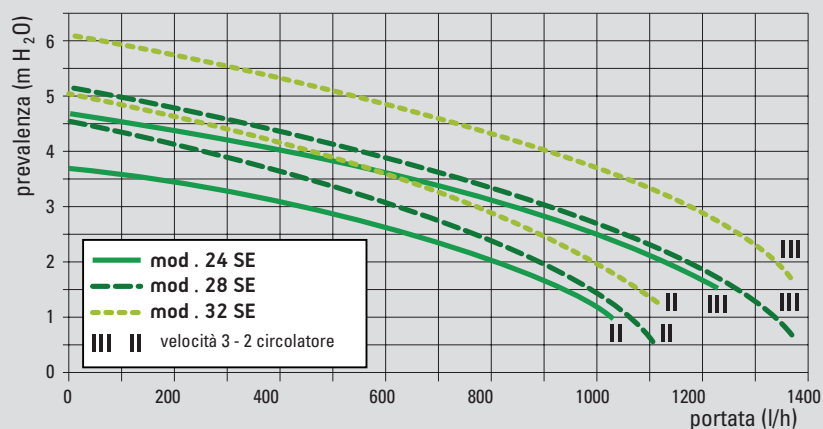


DIAGRAMMA PORTATA-PREVALENZA
 DISPONIBILE ALL'IMPIANTO
 con circolatore a tre velocità

Dati tecnici

Modello SMILE SOLAR	24 SE		28 SE		32 SE	
Dati generalità caldaia						
Codice METANO	82000010		82000020		82000030	
Certificazione CE	0694 CM 3400		0694 CM 3400		0694 CM 3400	
Tipo scarico fumi	B _{22'} , C _{12'} , C _{32'} , C _{42'} , C _{52'} , C _{62'} , C _{82'} , C _{92'}					
Temperatura di funzionamento min. - max	°C		0 ÷ +60		0 ÷ +60	
Categoria	II _{2H3P}		II _{2H3P}		II _{2H3P}	
Gas di riferimento	G20	G30 / G31	G20	G30 / G31	G20	G30 / G31
Portata termica nominale max.	kW	25,7	25,7	30,5	30,5	34,5
Portata termica nominale min.	kW	10,3	10,3	13,0	13,0	13,5
Potenza termica max	kW	23,8	23,8	28,4	28,4	32,5
Potenza termica min.	kW	9,1	9,1	11,4	11,4	11,9
Rendimenti energetici (Dir. 92/42/CEE-Legge 10/91-DL 192)						
Rendimento termico utile a potenza nominale	%	92,8		93,1		94,3
Rendimento termico utile al 30% della potenza nominale	%	91,7		90,6		91,3
Dati combustione						
Temperatura fumi (a Qn)	°C	129	113 / 113	113	113 / 113	107
Portata massica fumi (a 60°/80°C * a Qn)	kg/h	52,5	58,1 / 59,4	68,8	65,6 / 66,1	75,9
Classe NOx (secondo EN 483)		2	2/2	3	2	3
CO ₂ (a Qn)	%	7,2	7,3 / 7,1	6,5	7,8 / 7,7	6,7
CO corretto 0% O ₂ (a Qn)	ppm	56,9	72,9 / 38,6	57,6	107,7 / 62,3	66,4
Dati Riscaldamento						
Range di selezione temperatura (min÷max)	°C	35 ÷ 78		35 ÷ 78		35 ÷ 78
Vaso di espansione	l	10		10		10
Pressione massima di esercizio	bar	3		3		3
Pressione precarica vaso di espansione	bar	1		1		1
Pressione off / on del pressostato di minima pressione impianto	bar	0,5 / 1,2 (±0,1)		0,5 / 1,2 (±0,1)		0,5 / 1,2 (±0,1)
Temperatura max	°C	83		83		83
Temperatura funzione antigelo caldaia on/off	°C	5 / 30		5 / 30		5 / 30
Dati Sanitario						
Prelievo continuo ΔT 25 °C	l/min.	13,7		16,3		18,7
Prelievo continuo ΔT 30 °C	l/min.	11,4		13,6		15,5
Portata acqua min.	l/min.	2,2		2,2		2,2
Pressione min. sanitario	bar	0,5		0,5		0,5
Pressione max. sanitario	bar	6		6		6
Campo di selezione temperatura (min÷max)	°C	30÷55		30÷55		30÷55
Dati elettrici						
Alimentazione elettrica	Vac/Hz	220÷240/50 (230V)				
Potenza	W	132		142		155
Grado di protezione		IPX5D		IPX5D		IPX5D
Collegamenti						
Diametro tubo aspirazione / scarico coassiale	mm	60/100		60/100		60/100
Lunghezza coassiale min-max verticale	m	1÷5		1÷4		1÷5
Diametro tubo aspirazione e scarico separati	mm	80		80		80
Lunghezza massima totale tubi separati 2)	m	28		16		20
Attacchi mandata - ritorno MI/RI	UNI ISO 7/1	3/4"		3/4"		3/4"
Attacchi AFS/ACS	UNI ISO 7/1	1/2"		1/2"		1/2"
Attacco alimentazione gas alla caldaia	UNI ISO 7/1	3/4"		3/4"		3/4"
Attacco alimentazione gas al rubinetto	UNI ISO 7/1	3/4"		3/4"		3/4"
Dati dimensionali						
Misure di ingombro HxLxP	mm	837 x 450 x 382		837 x 450 x 382		837 x 450 x 382
Peso a secco	kg	38,5		40,0		42,0
Pressione alimentazione gas						
Pressione nominale	mbar	20	29 / 37	20	29 / 37	20
Pressione in ingresso (min. ÷ max)	mbar	17 ÷ 25	28 ÷ 30 (G30) 35 ÷ 40 (G31)	17 ÷ 25	28 ÷ 30 (G30) 35 ÷ 40 (G31)	17 ÷ 25
Numero ugelli		13	13	14	14	15
Diametro ugelli	mm/100	120	75 / 75	130	78 / 78	130
Consumo gas						
Q _{max}	m ³ /h	2,2		3,22		3,65
	kg/h		2,02 / 1,99		2,40 / 2,36	2,72 / 2,67
Q _{min}	m ³ /h	1,09		1,37		1,43
	kg/h		0,81 / 0,80		1,02 / 1,01	1,06 / 1,05

Note

1) Potere calorifico di riferimento secondo prEN 483.

2) Massimo 20 mt scarico condotto sdoppiato ø 80 per SMILE SOLAR 24SE.
Massimo 10 mt scarico condotto sdoppiato ø 80 per SMILE SOLAR 28SE.
Massimo 12 mt scarico condotto sdoppiato ø 80 per SMILE SOLAR 32S E.



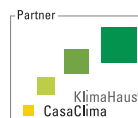
Cod. 0001001365 - Rev. 2 - Ediz. 7/2013 - 2.000 Siaca

baltur

TECNOLOGIE PER IL CLIMA

Baltur S.p.A. - Via Ferrarese, 10 - 44042 Cento (Fe) - Italy
Tel. +39 051-6843711 - Fax: +39 051-6857527/28
www.baltur.com - info@baltur.it

I dati riportati su questo catalogo sono da ritenersi indicativi e non impegnativi;
Baltur si riserva la facoltà di apportare modifiche senza obbligo di preavviso.



NUMERO VERDE
800 335533

www.baltur.com